



## Provozní řád hřiště na softball

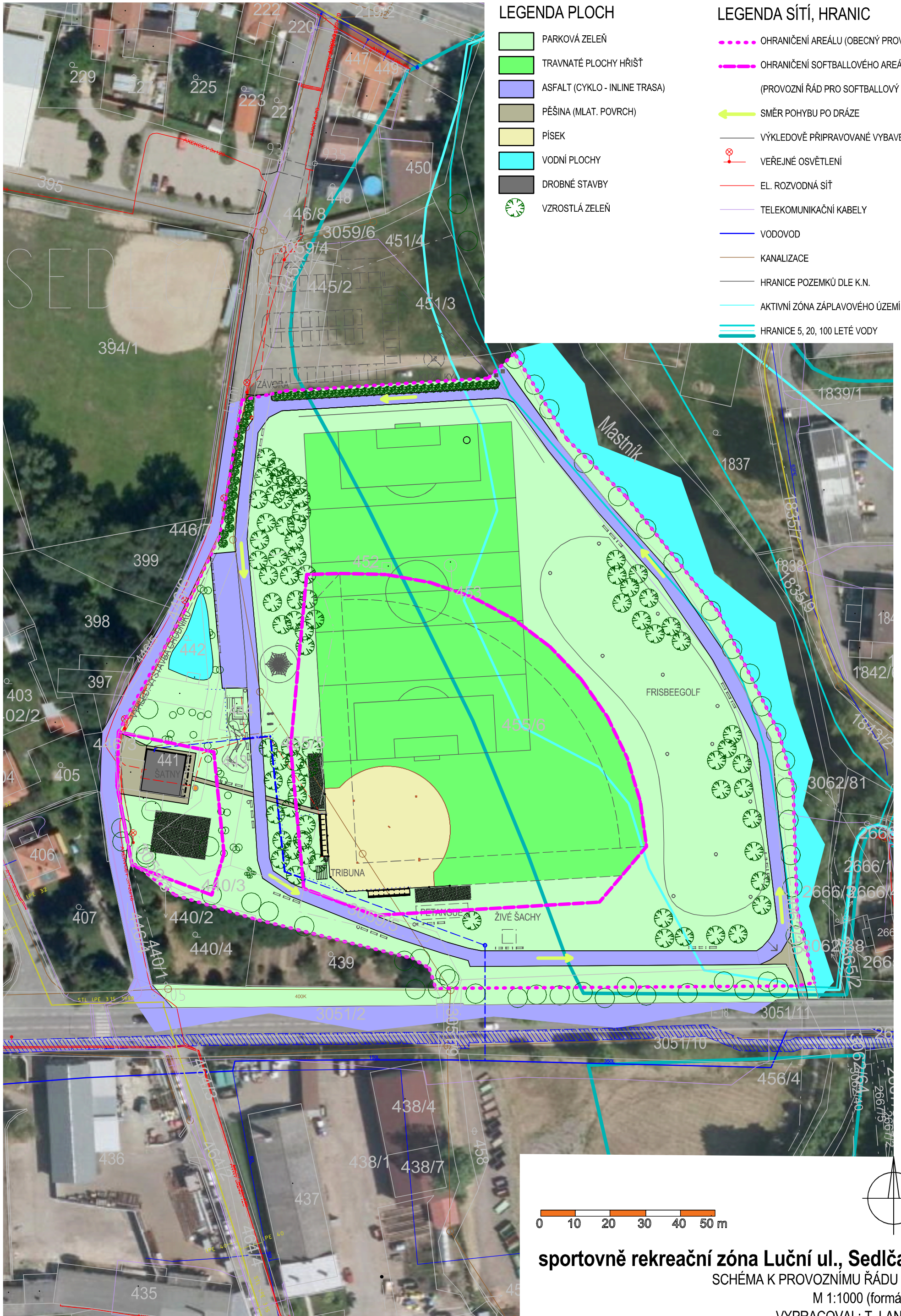
1. Tento provozní řád upravuje **Návštěvní řád volnočasového areálu v Luční ulici** dále jen „**Návštěvní řád**“ pro hřiště na softball, které je jeho součástí. Prostorové vymezení v rámci areálu je dáno schématem v příloze a zahrnuje hřiště na softball s příslušenstvím včetně tribuny a objekt šaten s příslušenstvím a blízkým okolím. Veškerá ustanovení návštěvního řádu zůstávají v platnosti i pro provozní řád hřiště s následujícími výjimkami a doplňky.
2. Přístup na hřiště je volný za předpokladu dodržování návštěvního řádu a tohoto provozního řádu pouze v době, kdy není hřiště **užíváno pro aktivity Sportovního klubu Pegas Sedlčany, z.s.** dále jen „SK“ (tréninky družstev, soutěžní zápasy, turnaje a další akce pořádané SK).
3. Členové SK mají absolutní přednost před ostatními návštěvníky areálu při využívání veškerých ploch a vybavení hřiště. Návštěvníci jsou povinni dle pokynů odpovědného vedoucího sportovní aktivity za SK opustit a vyklidit hřiště.
4. Veškeré aktivity návštěvníků areálu jsou provozovány na vlastní nebezpečí a na vlastní zodpovědnost. Zejména v časech tréninků a akcí pořádaných SK jsou **návštěvníci povinni dbát o svou bezpečnost** a být ostražití vůči možnému riziku zasažení míčem.
5. Návštěvníci jsou povinni **zachovat pořádek** v areálu a před ukončením své návštěvy uvést plochy do původního stavu (urovnat písčité plochy, uklidit použité vybavení, uklidit veškeré odpadky a jiné vnesené předměty), na hřišti je zakázáno ponechávat věci, které nejsou součástí hřiště. Odhazování odpadků a případné poškozování majetku bude s viníkem řešeno dle trestního zákoníku.
6. **V případě zjištění závad jsou návštěvníci povinni ohlásit toto provozovateli areálu.**
7. Platí zákazy a omezení dle návštěvního řádu s výjimkou u akcí organizovaných SK nebo se svolením SK, která zahrnuje rozdělávání ohně na k tomu vymezeném a řádně zabezpečeném místě mimo stavební objekty a koruny stromů, a požívání alkoholických nápojů výhradně osobami staršími 18-ti let mimo sportoviště v rámci oslav a při výjimečných příležitostech.
8. Porušování uvedených pravidel je důvodem k vykázání návštěvníka z areálu a může vést k příslušným trestněprávním následkům vůči návštěvníkovi.

Tento provozní řád byl vydán prezidentem SK a je účinný ode dne 1. 9. 2019. **Pro rezervaci akcí a hlášení škod použijte e-mail: [pegas.sedlcany@seznam.cz](mailto:pegas.sedlcany@seznam.cz) , nebo tel: 724926336.**

příloha: 1. SCHÉMA K PROVOZNÍMU ŘÁDU





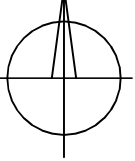
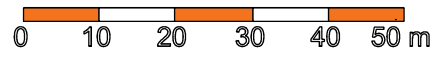


**LEGENDA PLOCH**

- PARKOVÁ ZELEŇ
- TRAVNATÉ PLOCHY HRÍŠŤ
- ASFALT (CYKLO - INLINE TRASA)
- PĚŠINA (MLAT. POVRCH)
- PÍSEK
- VODNÍ PLOCHY
- DROBNÉ STAVBY
- VZROSTLÁ ZELEŇ

**LEGENDA SÍTÍ, HRANIC**

- OHRANIČENÍ AREÁLU (OBEČNÝ PROVOZNÍ ŘÁD)
- OHRANIČENÍ SOFTBALLOVÉHO AREÁLU  
(PROVOZNÍ ŘÁD PRO SOFTBALLOVÝ AREÁL)
- SMĚR POHYBU PO DRÁŽE
- VÝKLEDOVĚ PŘIPRAVOVANÉ VYBAVENÍ
- ⊗ VEŘEJNÉ OSVĚTLENÍ
- EL. ROZVODNÁ SÍŤ
- TELEKOMUNIKAČNÍ KABELY
- VODOVOD
- KANALIZACE
- HRANICE POZEMKŮ DLE K.N.
- AKTIVNÍ ZÓNA ZÁPLAVOVÉHO ÚZEMÍ
- HRANICE 5, 20, 100 LETÉ VODY



**sportovně rekreační zóna Luční ul., Sedlčany**  
 SCHÉMA K PROVOZNÍMU ŘÁDU 2019  
 M 1:1000 (formát A3)  
 VYPRACOVAL: T. LANGER  
 2019